



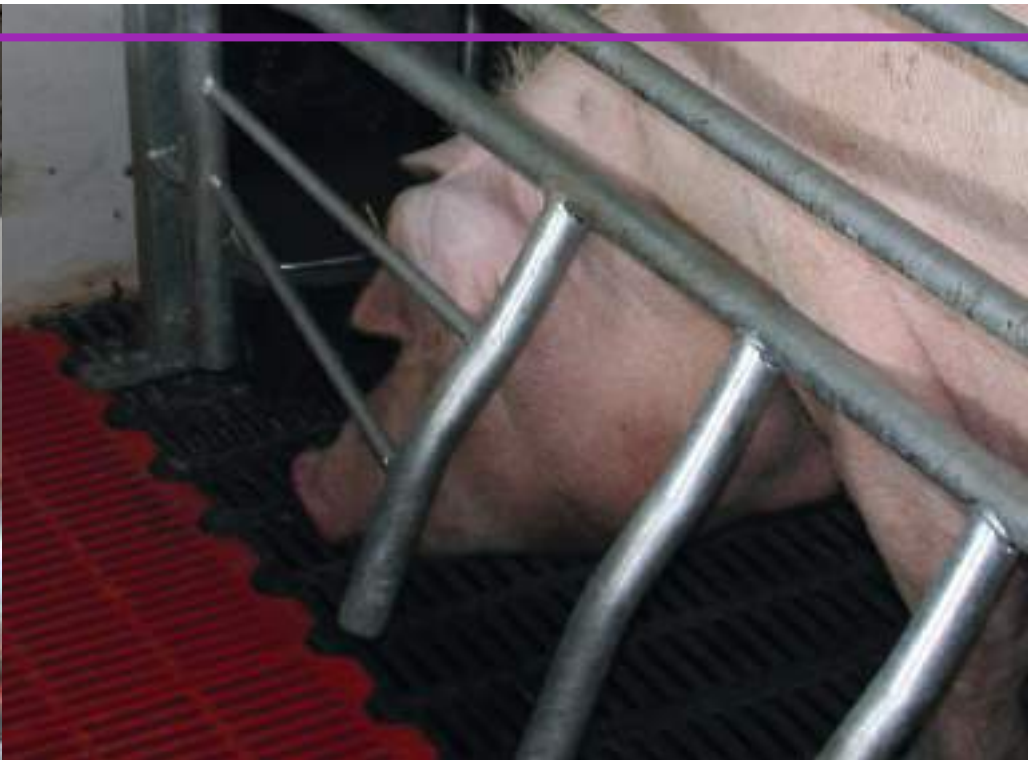
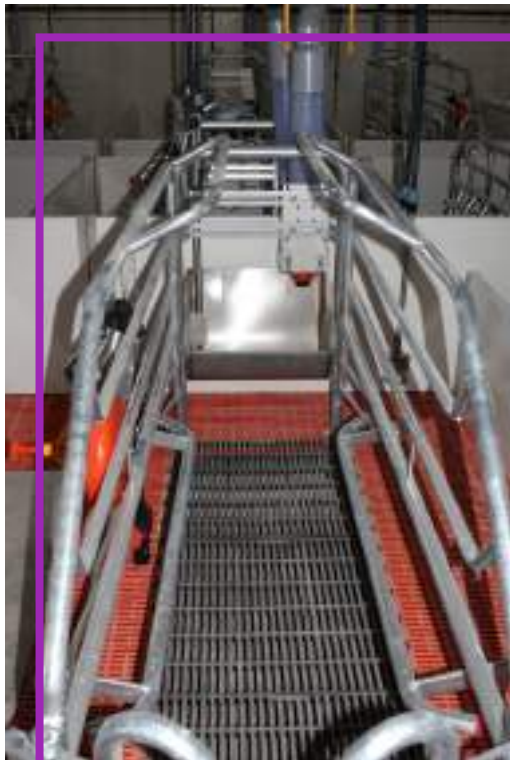
CARACTERÍSTICAS:

- Su composición química garantiza la máxima robustez y durabilidad.
- Costillas de disposición longitudinal, en el mismo sentido que la madre, facilitando el levantamiento del animal.
- Superficies perfectamente lisas y radiadas que favorecen la evacuación y mejoran la limpieza y desinfección.
- Acabado especial del hueco entre las costillas eliminando el riesgo de dañar los pezones de la madre.
- Aperturas perimetrales que, en combinación con las rejillas de madres y de lechones de la plaza de partos, consiguen los más altos niveles de higiene que se alcanzan con las rejillas de polipropileno.

Variedad de opciones

Disponibles en varios tamaños, en versión elevada, ciega y con trampilla





Pieza rejilla fundición

Medidas: 400x600,
600x400 y 600x600



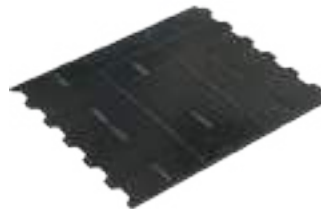
Pieza rejilla fundición elevada

Medida: 400x600



Pieza rejilla fundición ciega 90%

Medida: 600x600



Pieza rejilla fundición con trampilla

Medida: 600x600



Material

Fabricadas en hierro fundido, lo que garantiza gran resistencia y durabilidad



Para madres

Ideal como suelo para debajo de la madre. Mejora su comodidad al disipar mejor el calor



Versión elevada

El sistema elevado facilita el amamantamiento de los lechones



Sin lesiones

Evita lesiones de las mamas y las patas de las cerdas



Perfecta combinación

Perfecta combinación con slats de polipropileno



Apertura para limpieza

Rejilla con trampilla para facilitar la limpieza